

ASSEMBLING INSTRUCTION

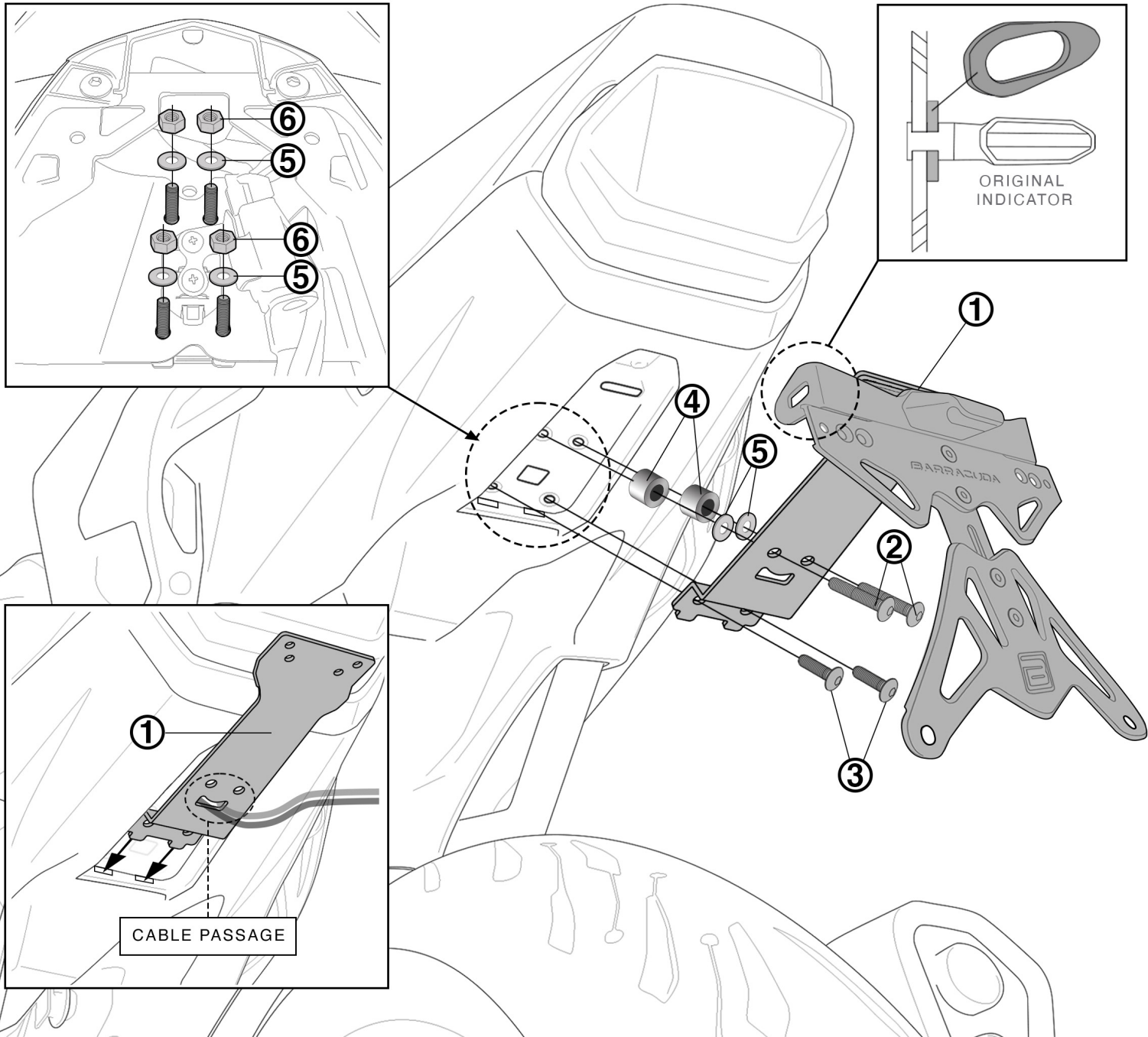
LICENSE PLATE

HN7104-2-23

WWW.BARRACUDAMOTO.COM

LEGEND

- | | | | |
|--|--|--|---|
| 1. LICENCE PLATE
PORTATARGA
PLACA
NUMMERNSCHILD
PLAQUE D'IMMATRICULATION | 2. ALLEN SCREW M6X40
VITE A BRUGOLA M6X40
TORNILLO ALLEN M6X40
INBUSSCHRAUBE M6X40
VIS ALLEN M6X40 | 3. ALLEN SCREW M6X20
VITE A BRUGOLA M6X20
TORNILLO ALLEN M6X20
INBUSSCHRAUBE M6X20
VIS ALLEN M6X20 | 5. WASHERS Ø6
RONDELLA Ø6
ARANDELAS Ø6
SCHEIBE Ø6
RONDELLE Ø6 |
| | | 4. SPACER TUBE H.18
DISTANZIALE H.18
DISTANCIADOR H.18
Distanzrohr H.18
ESPACEUR H.18 | 6. NUT Ø6
DADO Ø6
TUERCA Ø6
MUTTER Ø6
ÉCROU Ø6 |



EN: DO NOT MOUNT ADDITIONAL PARTS OR PLATES TO THE X PLATE TO AVOID EXTRA WEIGHT AND POSSIBLE BREAKINGS.

IT: NON MONTARE PIASTRE E/O ULTERIORI ELEMENTI ALLA X TARGA PER EVITARE APPESANTIMENTI E POSSIBILI ROTTURE.

ES: NO MONTE PIEZAS O PLACAS ADICIONALES EN LA PLACA X PARA EVITAR PESO ADICIONAL Y POSIBLES ROTURAS.

DE: MONTIEREN SIE KEINE ZUSÄTZLICHEN TEILE ODER PLATTEN AN DER X-PLATTE, UM ZUSÄTZLICHES GEWICHT UND MÖGLICHE BRÜCHE ZU VERMEIDEN.

FR: NE MONTEZ PAS DE PIÈCES OU DE PLAQUES SUPPLÉMENTAIRES SUR LA PLAQUE X POUR ÉVITER UN POIDS SUPPLÉMENTAIRE ET D'ÉVENTUELLES CASSURES.

EN: WE RECOMMEND AN INCLINATION NOT MORE THAN 30° TO AVOID PENALTIES AND POSSIBLE STRUCTURAL DAMAGES.

IT: CONSIGLIAMO UN'INCLINAZIONE NON SUPERIORE AI 30° PER EVITARE SANZIONI E POSSIBILI DANNI STRUTTURALI.

ES: RECOMENDAMOS UNA INCLINACIÓN DE NO MÁS DE 30° PARA EVITAR SANCIONES Y POSIBLES DAÑOS ESTRUCTURALES.

DE: WIR EMPFEHLEN EINE STEIGUNG VON NICHT MEHR ALS 30°, UM STRAFEN UND MÖGLICHE STRUKTURELLE SCHÄDEN ZU VERMEIDEN.

FR: NOUS VOUS RECOMMANDONS DE NE PAS INCLINER À PLUS DE 30° POUR ÉVITER LES PÉNALITÉS ET LES DOMMAGES STRUCTURELS POSSIBLES.